

cardetektiv.de GmbH

Kurzanleitung

Version 4.0

Software Cardetektiv

Zukauf, Preisfindung, Marktanalyse

Autor

Christian Müller

Stand 15.08.2011

Sehr geehrte Anwender,

diese Anleitung soll Ihnen helfen, alle wichtigen Funktionen unserer Software in wenigen Minuten zu lernen. Sollten Sie trotzdem Hilfe benötigen, steht Ihnen unser Supportteam gern zur Verfügung.



Tel: +49(0) 38 74 / 44 41 7-0 E-Mail: support@cardetektiv.de

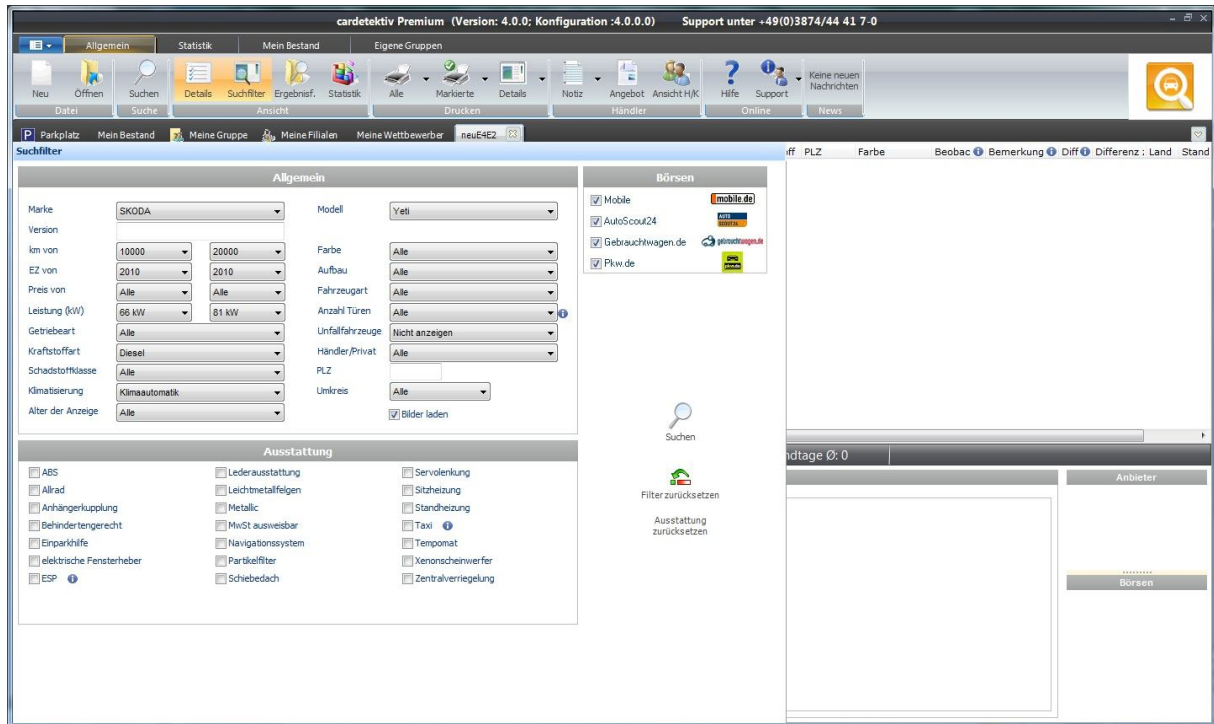
Seiten: 21

Zeitaufwand: 5 Minuten

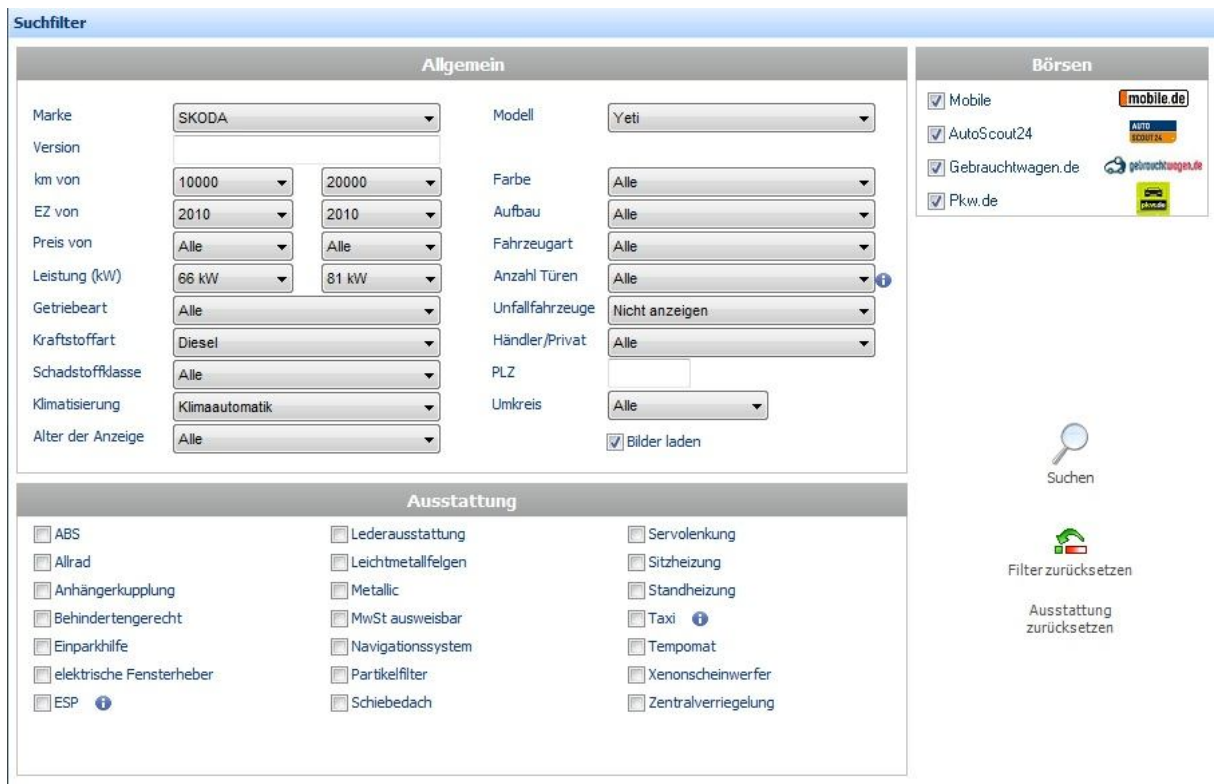
Lesen: empfohlen

Inhalt	Seite
1. Suche starten	3
2. Suche speichern	4
3. Suchergebnis	5
4. Fahrzeuge löschen oder exportieren	6
5. Ergebnisfilter	7
6. Drucken und PDF erstellen	8
7. Mein Bestand	8
8. Preis Check	10
9. Wettbewerbsanalyse	13
10. Meine Gruppe	13
11. Meine Filialen	14
12. Meine Wettbewerber	14
13. Datenübergabe aus SDII	15
14. Datenübergabe aus SilverDAT online	16

1. Suche starten

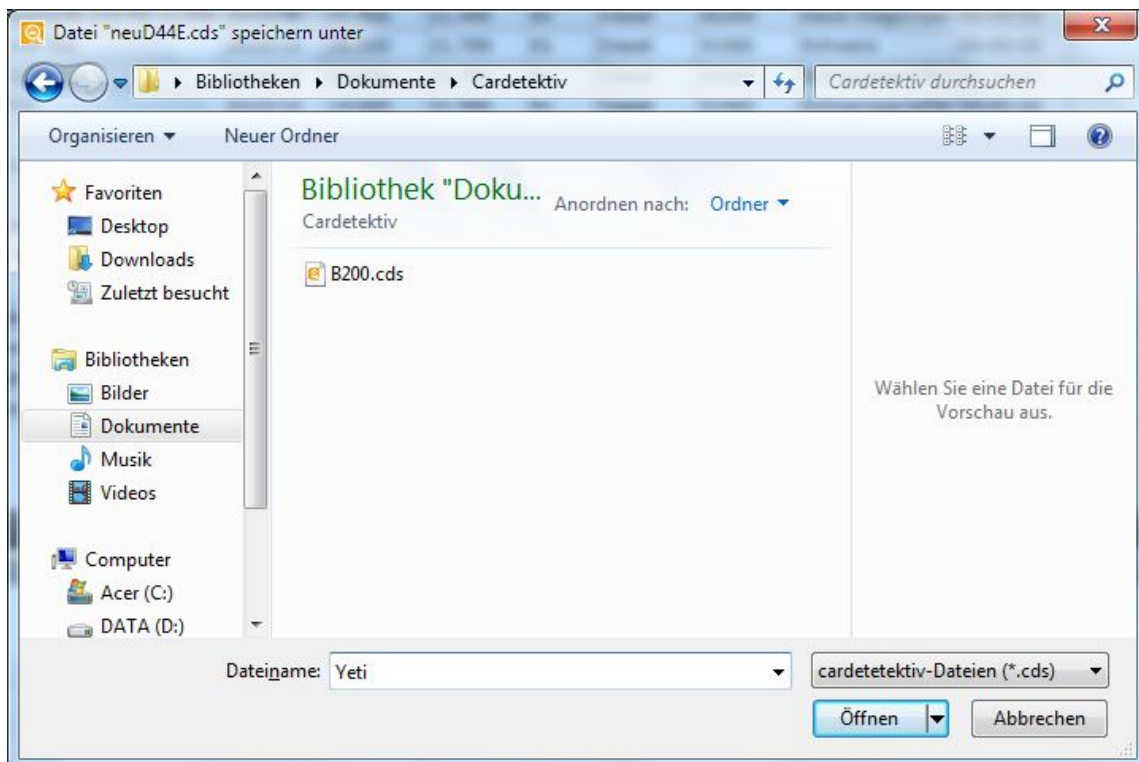
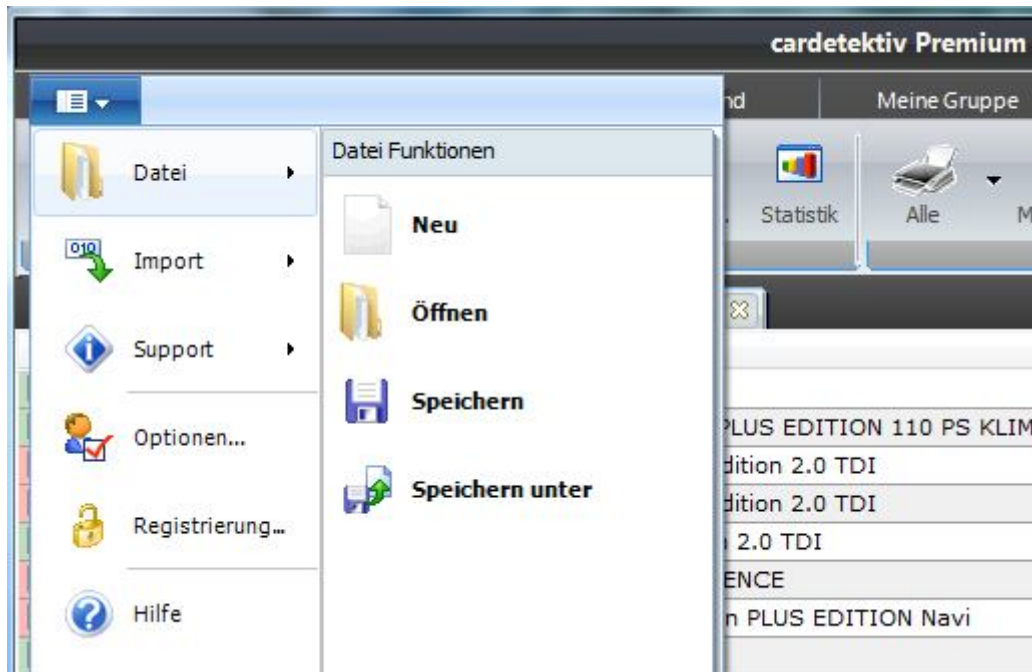


angefüllte Suchmaske

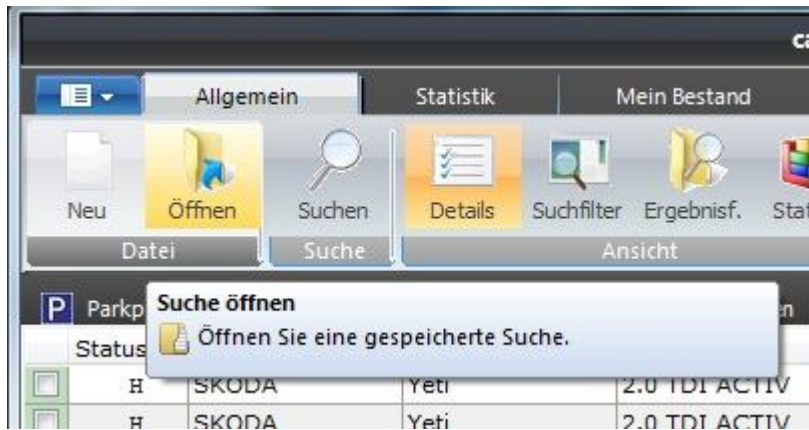


Mit Klick auf „Suchen“ starten Sie die Suche

2. Suche speichern



Speicherort wählen und Namen vergeben



Die gespeicherte Suche können Sie jederzeit wieder aufrufen

3. Suchergebnis

Die Ergebnisliste mit den wichtigsten Kennzahlen sofort in der Übersicht.

Sie sehen rechts unten in welchen Börsen das Fahrzeug gefunden wurde. Darüber sehen Sie die Adresse des Anbieters.

Die wichtigsten Ausstattungsmerkmale haben Sie durch die Piktogramme direkt im Blick.

Die Spalte Status (link) zeigt Ihnen sofort ob es sich um ein gewerbliches (H) oder privates (P) Inserat handelt, ob die MwSt. ausweisbar ist (M) und/oder ob es sich um ein beschädigtes Fahrzeug (U) handelt.

cardetektiv Premium (Version: 4.0.0; Konfiguration: 4.0.0.0) Support unter +49(0)3874/44 41 7-0

Status	Marke	Modell	Baujahr	KM	Preis	KW	Kraftstoff	PLZ	Farbe	Beobac	Bemerkung	Diff	Differenz
✓	SKODA	Yeti	2010/10	17.300	21.970	81	Diesel	27412	matto braun m	00:00:06		-1 %	-422,00 €
✓	SKODA	Yeti	2010/02	8.974	24.880	81	Diesel	33609	schwarz (Black)	00:00:06		-11 %	2.488,00 €

Letzte Suche: 11.08.11 09:25 Anz.: 27 Min: 18.790 € Ø: 22.392 € Max: 26.970 € KM Ø: 12250 Standtage Ø: 109

Skoda Yeti 2.0 TDI AMBITION 81KW NAVI LKIMA PD24.600,00 €

Hander MaSt. auswendig

Angaben des Anbieters:
 Radio, Nebelscheinwerfer, Servo, 5 Liter, LAGERNUMMER: B6020946, KLIMAANLAGE CLIMATRONIC 2-ZONEN, AUDIO-NAVIGATIONSSYSTEM AMUNDSEN, EINPARKHILFE HINTEN, GESCHWINDIGKEITS-REGELANLAGE (TEMPOMAT), ZUSATZHEIZUNG (STANDHEIZUNG), NEBELSCHEINWERFER, LICHTASSISTENT (COMING HOME, LEAVING HOME), AUDIOBEDIENUNG AM LENKRAD, MULTIFUNKTIONSDISPLAY, MANUOFT DISPLAY, FAHRERASSISTENZSYSTEM BERG-ANFAHR-ASSISTENT (HILL-HOLDER), AUßENSPIEGEL ELEKTRIK, VERSTELL- UND HEIßBAR, DACI-RELING, AUßENTEMPERATURANZEIGE, AIRBAG FÜR FÜRER- BEIFAHRERSSEITE, KOPF-AIRBAG-SYSTEM, SEITENAIRBAG VORN, STAU- UND PÖLLENFILTER, SITZHEIZUNG VORN, SITZ VORN LINKS HÖRNERSTEUERUNG, SITZ VORN RECHTS HÖRNERSTEUERUNG, LENKERWECHSELSTUZE AN SITZ VORN LINKS, LENKERWECHSELSTUZE AN SITZ VORN RECHTS, FENSTERHEBER ELEKTRISSCH VORN, FENSTERHEBER ELEKTRISSCH HINTEN, FERNBEDIENUNG FÜR ZENTRALVERREGELUNG, INNENSPIEGEL MIT ABLENDAUTOMATIK, DOPPEL-SCHNELLBREMSER, GETRIEBEHALTER VORN, STECKDOSE (12V-ANSCHLUSS) IM KOFFER-LADERAUM, SCHLÜSSEL-/TÜRHEBELGRIPF LEDER, ISOFIX-ANNAHMEN FÜR KINDERSTUHL

Auto Palast GmbH
 Nikolaus-Ofen-Strasse 7-9
 DE-65562 Deiz
 Tel: 06-4226922789

Bestand laden
 Börsen

Mobile
 gesucht am: 11.08.2011
 Alter der Anzeige in Tagen: 04
 AutoScout24
 gesucht am: 11.08.2011

Auf- oder absteigend sortieren durch Klick auf den Spaltenkopf. Für alle Spalten möglich.

Zusätzlich lässt sich die Spaltenbreite und die Anordnung der Spalten verschieben – analog zu Excel.

4. Fahrzeuge löschen oder exportieren

mit Klick auf die rechte Maustaste öffnet sich ein Menü.

✓	H	Skoda	Yeti	Experience 2.0 TDI Leder/Nav/Panoramada
✓	H	Skoda	Yeti	2.0 TDI Ambition PLUS EDITION Navi
✓	H	SKODA	Yeti	2.0 TDI Experience
✓	H	SKODA	Yeti	2.0 TDI Experience Plus Edition
✓	H	SKODA	Yeti	2.0 TDI Experience Plus Edition

- Parken
- Löschen
- Wiederherstellen
- Übergabe in Suchfilter
- Alle Fahrzeuge auswählen
- Alle Fahrzeuge abwählen
- Export nach Excel

Aktuelles Fahrzeug
Ausgewählte Fahrzeuge

Sie können hier das aktuelle Fahrzeug (blau hinterlegt) oder die ausgewählten Fahrzeuge (Häkchen davor) aus dem Suchergebnis löschen und das Suchergebnis nach Excel exportieren.

5. Ergebnisfilter

The screenshot shows the 'cardetektiv Premium' software interface. The top navigation bar includes 'Allgemein', 'Statistik', 'Meine Suchverläufe', and 'Eigene Gruppen'. The 'Ergebnisfilter' (Result Filter) section on the left contains various search criteria: Marke, Modell, Zusatz, Kraftstoff, Farbe, km von/bis, Preis von/bis, kW von/bis, EZ Monat/Jahr, Händler/Privat, Unfallfahrzeug, PLZ, and an 'Aktiv' checkbox. The main area displays a table of search results for 'Skoda Yeti' vehicles. The table has columns for Status, Marke, Modell, and Zusatz. The 'Zusatz' column is highlighted in blue, indicating it is the active filter. Below the table, a specific vehicle listing is shown: 'Skoda Yeti 2.0 TDI AMBITION 81KW NAVI LKIMA PD24.600,00 €'. The 'Aktiv' checkbox at the bottom left is highlighted with a red box.

ErgebnisFilter

Marke

Modell

Zusatz

Kraftstoff

Farbe

km von bis

Preis von bis

kW von bis

EZ Monat Jahr
 <=> <=>

Händler/Privat

Unfallfahrzeug

PLZ

MwSt ausweisbar

Aktiv

Durch die Eingabe im Feld ZUSATZ wird die Spalte ZUSATZ gefiltert

Folgende Möglichkeiten stehen Ihnen zur Verfügung

Begriff1 **Leerzeichen** Begriff2 = Zeigt Begriff1 **oder** Begriff2

Beispiele:

Experience 4x4 = Zeigt Fzg. mit Experience **oder** 4x4

Experience + 4x4 = Zeigt Fzg. mit Experience **und** 4x4

Experience - 4x4 = Zeigt Fzg. mit Experience aber **ohne** 4x4

- Experience - 4x4 = Zeigt Fzg. **ohne** Experience und **ohne** 4x4

Gleiches gilt für das Feld **Farbe**

Der Ergebnisfilter muss durch das Häkchen aktiviert werden

6. Drucken und PDF erstellen

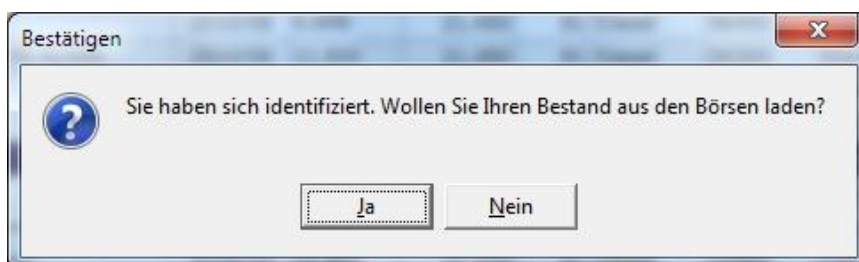
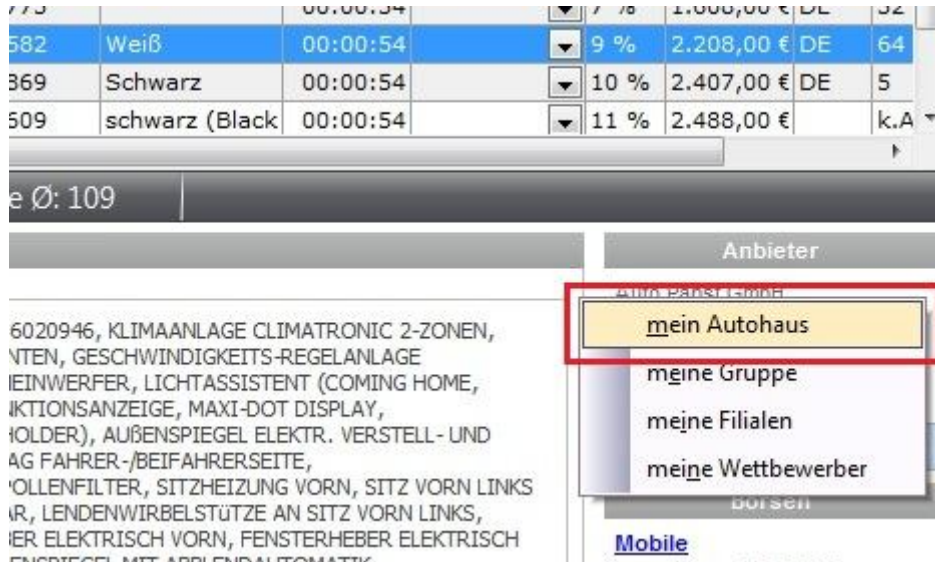


Mit Klick auf das jeweilige Icon (Alle, Markierte, Details) können Sie auswählen, ob Sie eine Vorschau sehen möchten, einen Ausdruck erstellen oder ein PDF erzeugen wollen.

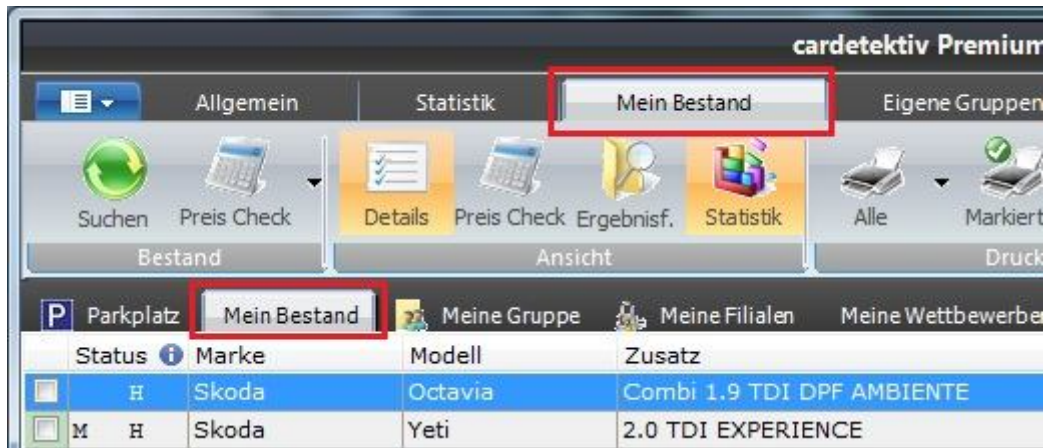
7. Mein Bestand

Sie müssen sich vorab einmalig identifizieren.

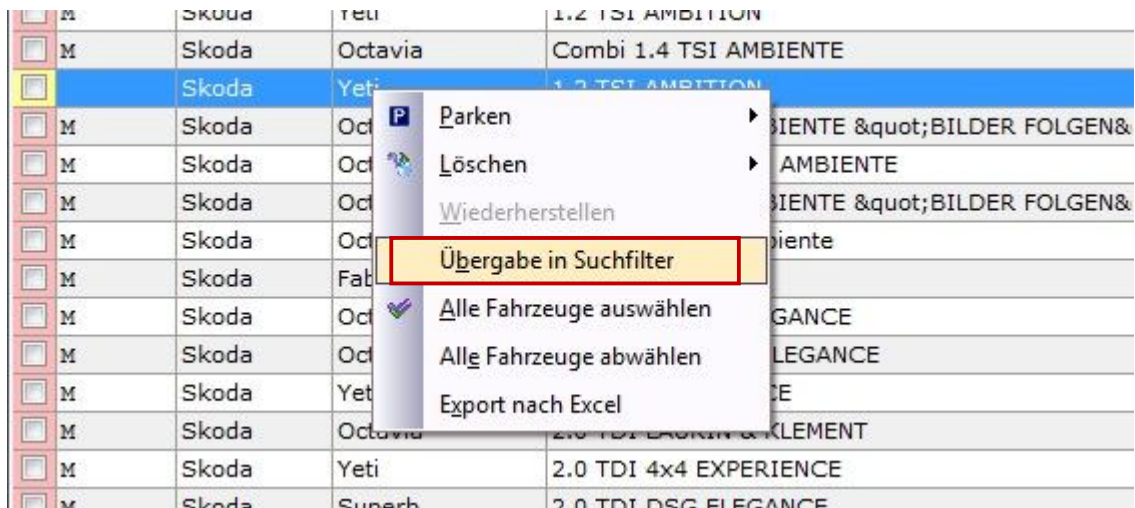
Suchen Sie ein beliebiges Fahrzeug aus Ihrem Bestand, das Sie bei mobile.de inseriert haben. (Tragen Sie Ihre Postleitzahl ein, geben Sie Umkreis 10 km ein, wählen Sie nur die GW Börse mobile.de aus und starten Sie die Suche.) Klicken Sie im Ergebnis Ihr Fahrzeug an und warten Sie bis alle Detaildaten geladen sind. Anschließend rechte Maus auf die Anbieter Adresse und „mein Autohaus“ auswählen.



Dann mit JA bestätigen.

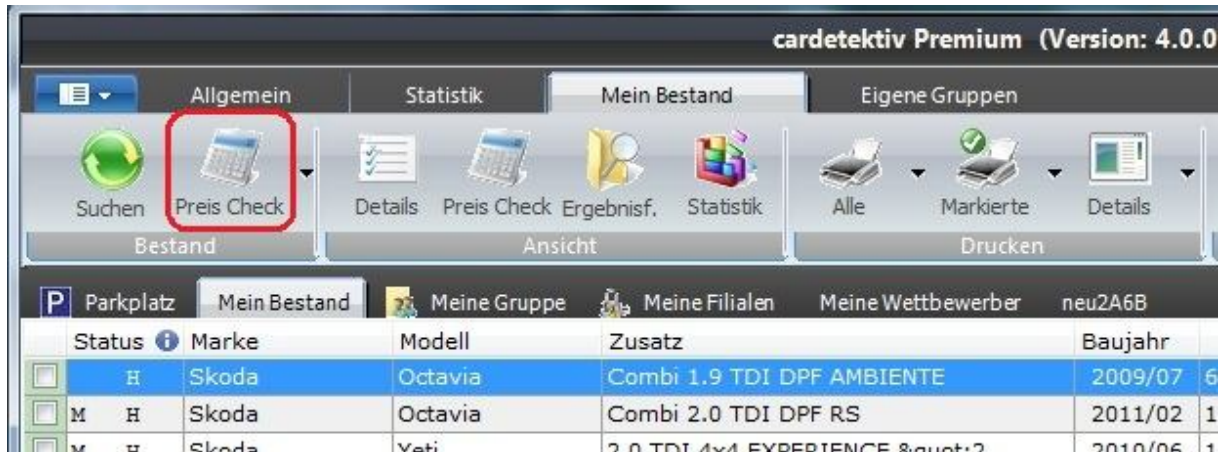


Cardetektiv schaltet jetzt um auf „Mein Bestand“ und lädt Ihren Bestand aus dem Internet. Durch Klick auf Aktualisieren, können Sie den Bestand jederzeit aktualisieren.



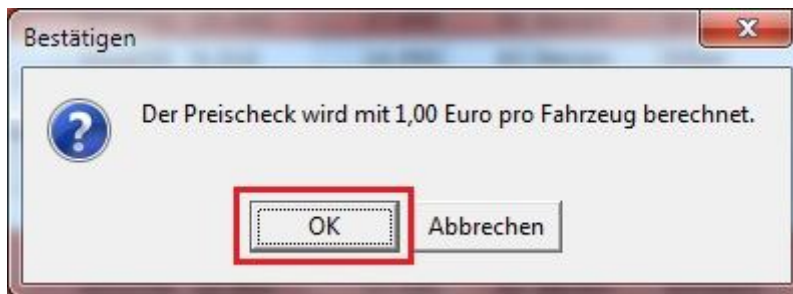
Um manuelle Preisrecherche durchführen zu können: Rechtsklick auf beliebiges Fahrzeug und Fahrzeug aus „mein Bestand“ in Suchfilter übergeben. Anschließend wie gewohnt Suche starten.

8. Preis Check - Automatische Preisrecherche



Um eine automatische Preisrecherche durchzuführen, klicken Sie auf den Button Preis Check. Diese Funktion ist kostenpflichtig und muss bestätigt werden.

Klicken Sie auf OK.



Der Cardetektiv fragt jetzt die Börsen automatisch nach dem Fahrzeug ab und zeigt Ihnen den Durchschnittspreis deutschlandweit und regional an. Dazu sehen Sie die Differenz der Durchschnittspreise zu Ihrem Verkaufspreis. Liegt ihr Verkaufspreis über einem der beiden Durchschnittswerte, wird das Fahrzeug rot markiert.

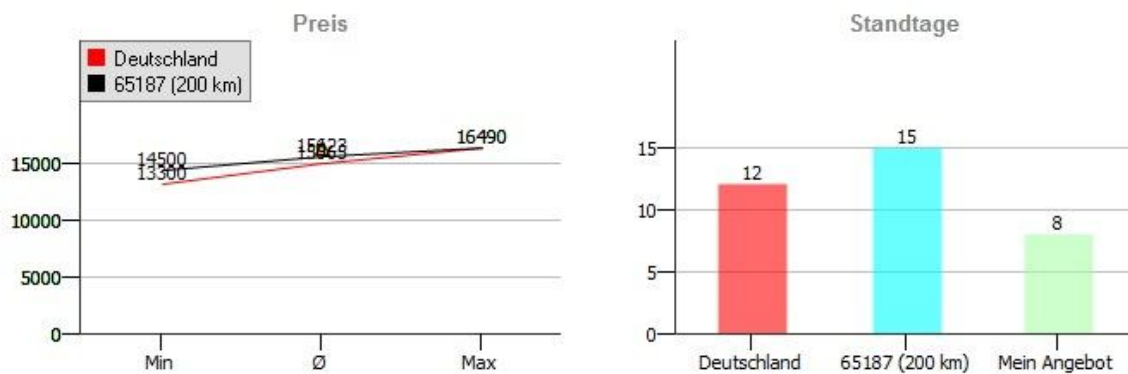
nd	Aufbau	Preis Ø D	Diff Preis Ø (D)	Preis Ø R	Diff Preis Ø (R)	Letzter Preischeck
	Kleinwagen	18.836	154	18.954	36	11.08.2011 14:52
	Kombi	18.787	-297	18.541	-51	11.08.2011 14:54
	Kombi	18.681	-191	18.374	116	11.08.2011 14:54
	Kombi	18.025	-335	17.675	15	11.08.2011 14:54
	Kombi	17.598	-8	17.602	-12	11.08.2011 13:14
	Alle	17.879	-389	18.053	-563	11.08.2011 14:51
	Geländewagen	17.801	-811	17.663	-673	11.08.2011 14:57
	Kombi	15.065	1.425	15.623	867	12.08.2011 09:41
	Kleinwagen	14.990		14.990		12.08.2011 09:04
	Alle	15.545	-555	15.504	-514	11.08.2011 14:59
	Bus/Van	15.111	-1.121	14.626	-636	11.08.2011 16:31

Ansicht Details Preis Check

Klicken Sie hierzu auf den Button Preis Check im Bereich Ansicht

Modell	Zusatz	Baujahr	KM
Yeti	2.0 TDI 4x4 EXPERIENCE "2	2010/06	16.690

Es wird angezeigt



Preisspanne, Standtage, Anzahl der Angebote und die Suchparameter

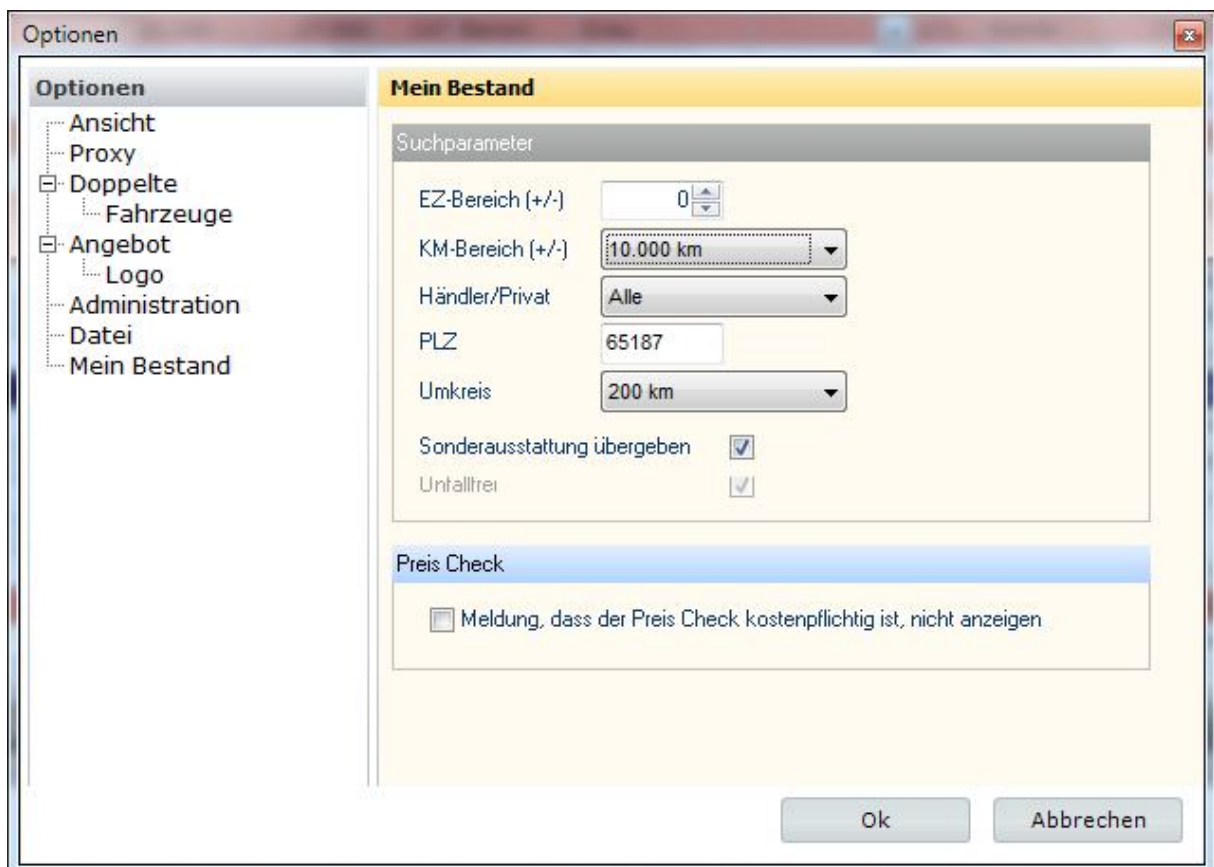


Optionen Preis Check

Klicken Sie im Bereich „Mein Bestand“ auf Optionen



Hier können Sie Einstellungen für den Preischeck ändern. Geben Sie hier Ihre Postleitzahl und den gewünschten Umkreis für die regionalen Ergebnisse ein. Passen Sie die anderen Punkte nach Ihren Vorstellungen an.



9. Wettbewerbsanalyse

Haben Sie ein interessantes Fahrzeug gefunden und möchten wissen was der Händler noch im Bestand hat?

Klicken Sie auf den Button „Bestand laden“ unter der Anbieteradresse und Cardetektiv öffnet einen neuen Reiter und lädt Bestand des Händlers.

575	Grau (Platingrau	00:00:55	▼	-9 %	-2.328,00		36
575	Platingrau-Metall	00:00:55	▼	-9 %	-2.327,00	DE	k.A.
941	Brillant-Siber Me	00:00:55	▼	-9 %	-2.327,00	DE	218
523	Schwarz	00:00:55	▼	-9 %	-2.327,00	DE	205
230	brillant-silber	00:00:55	▼	-9 %	-2.327,00	DE	k.A.

Standtage Ø: 85

Anbieter
Waldhausen & Buerkel GmbH & Co KG
Hohenzollernstrasse 230
DE-41063 Moenchengladbach

Bestand laden

Börsen
Mobile
gesucht am: 23.06.2011
Alter der Anzeige in Tagen: 23

k und Sicherheit - Fahrerairbag, Airbag Fahrer-/Beifahrerseite, Blockier-System (ABS), Elektron. Stabilitäts-Programm (ESP), Differentialsperre (EDS), Fernbedienung für Zentralverriegelung, Tempomat), Scheibenwischer mit Regensensor, Lichtassistent (Coming stellbar (vertikal / axial), Freisprechanlage Telefon mit Bluetooth (heiben hinten + Heckscheibe abgedunkelt (SunSet) - - Multimedia - AMUNDSEN - - Komfort - Einparkhilfe hinten, Fensterheber elektrischiegel elektrisch, Außenspiegel elektr. verstell- und heizbar, usstattung - Klimaanlage Climatronic 2-Zonen, Sitzheizung vorn, Sitzitze an Sitz vorn rechts, Isofix-Aufnahmen für Kindersitz - - ängerkupplung, Anhängerkupplung (Kugelkopf abnehmbar), Dachreling

10. Meine Gruppe

Hier können Sie zum Beispiel den Bestand einer Auswahl für Sie interessanter Anbieteranzeigen lassen.

Legen Sie fest, welche Anbieter zu „Meine Gruppe“ gehören.

Suchen Sie dazu ein Fahrzeug des entsprechenden Anbieters und klicken Sie mit rechts auf die Adresse. (Am besten über Marke, PLZ und Umkreissuche)

Klicken Sie anschließend auf meine Gruppe.

re Außenspiegel,

Anbieter

- mein Autohaus
- meine Gruppe**
- meine Filialen
- meine Wettbewerber

Börsen

Wiederholen Sie diesen Schritt für jeden interessanten Anbieter.

Wechseln Sie nun auf den Reiter „Meine Gruppe“.

Klicken Sie auf Suchen und Cardetektiv lädt den Bestand der ausgewählten Anbieter.



Zum Entfernen von Gruppenmitgliedern klicken Sie auf den Button Mitglieder, wählen die entsprechende Adresse aus und klicken auf „aus meiner Gruppe entfernen“.

11. Meine Filialen

Hier können Sie zum Beispiel den Bestand aller ihrer Filialen anzeigen lassen.

Suchen Sie dazu ein Fahrzeug ihrer Filiale und klicken Sie mit rechts auf die Adresse. (Am besten über Marke, PLZ und Umkreissuche)

Klicken Sie anschließend auf meine Filialen. Führen Sie diesen Schritt für jede ihrer Filialen aus.

Wechseln Sie nun auf den Reiter „Meine Filialen“.

Klicken Sie auf Suchen und Cardetektiv lädt den Bestand ihrer Filialen.

Zum Entfernen von Gruppenmitgliedern klicken Sie auf den Button Mitglieder, wählen die entsprechende Adresse aus und klicken auf „aus meiner Gruppe entfernen“.

12. Meine Wettbewerber

Hier können Sie zum Beispiel den Bestand ihrer Wettbewerber anzeigen lassen.

Suchen Sie dazu ein Fahrzeug des Wettbewerbers und klicken Sie mit rechts auf die Adresse. (Am besten über Marke, PLZ und Umkreissuche)

Klicken Sie anschließend auf meine Wettbewerber. Führen Sie diesen Schritt für jeden ihrer Wettbewerber aus.

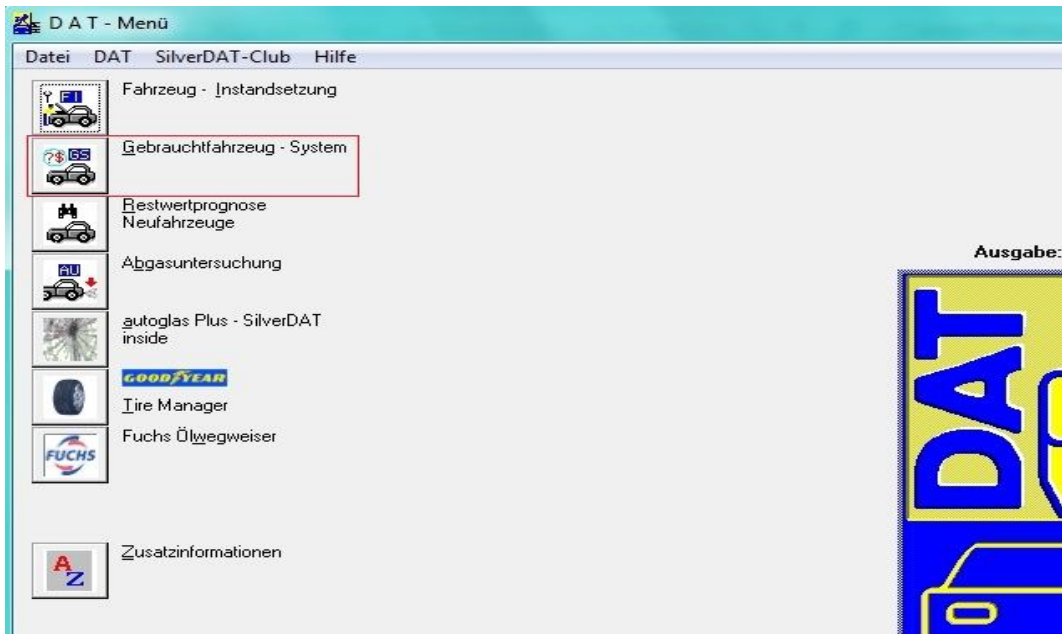
Wechseln Sie nun auf den Reiter „Meine Wettbewerber“.

Klicken Sie auf Suchen und Cardetektiv lädt den Bestand ihrer Wettbewerber.

Zum Entfernen von Gruppenmitgliedern klicken Sie auf den Button Mitglieder, wählen die entsprechende Adresse aus und klicken auf „aus meiner Gruppe entfernen“.

13. Datenübergabe aus SDII

Öffnen Sie das DAT-Hauptmenü und klicken Sie auf Gebrauchtfahrzeug-System.



SDII:GS - Hauptmaske [GSHTP]

Spe	GS	Datum	AZ	Amtl.Kz.	Fahrzeugtyp	Kunde	Händlerm
B		19.10.2010	7158YDZM	LIP-GU906	S-Klasse S 320 Lim 4	HM Automobile	105566
V		15.10.2010	CARD_000001		407 1.8 Lim 4	-	131732
V		15.10.2010	CARD_000002		A3 Sportback 2.0 TFSI Ambition -	-	131732
V		15.10.2010	CARD_000003		5er - 525 td Edition Kb 5	-	131732
V		15.10.2010	CARD_000004		Octavia 1.6 TDI DPF Ambiente K	-	131732
V		21.10.2010	CARD_000006		Octavia 1.9 TDI Elegance Lim 5	-	131732

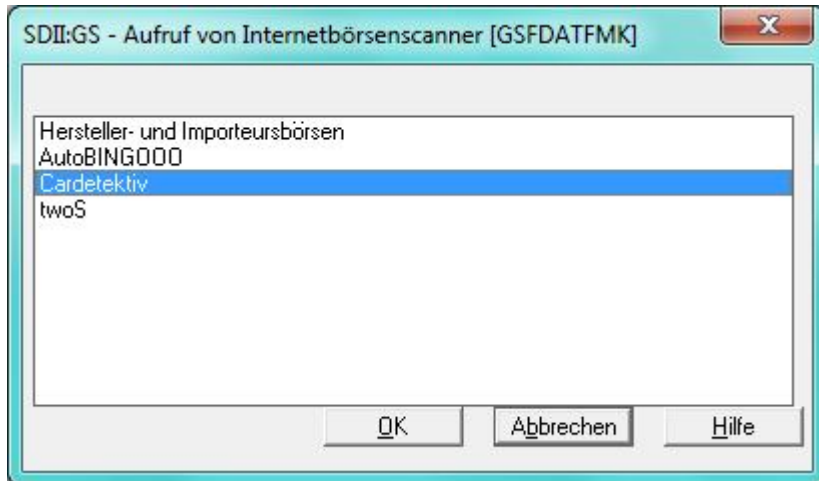
Wählen Sie ein Fahrzeug aus der Liste aus.

Amtl. Kennz.:		Status:	Vorlauf
Hersteller:	Audi	St.-Art:	Differenz
Haupttyp:	A3 Sportback 2.0 TFSI		
Untertyp:	Ambition quattro Kb/Lim 5		
Erstzul./Baujahr:	01.01.2005 / 2005	Auszeich.:	16.225 EUR
km-Stand:	010.000	DVD/CD vom	10/2010 - 1
benutzt von:	GS		

Filter aktiv
 Nur GS-AZ

Detailanzeige

Klicken sie anschließend unten auf DAT-Finder



Wählen Sie Cardetektiv und anschließend OK.

Ihre Fahrzeugdaten werden automatisch in den Suchfilter geladen. Sie können die Daten jederzeit auch verändern. Zum Starten der Suche auf „Suchen“ klicken.

14. Datenübergabe aus SilverDAT online

Melden Sie sich bei DAT.de an und klicken Sie auf SilverDAT Online



DAT DEUTSCHLAND

DAT-Home
Version 1.69.00 LL Daten D D 05/2011-1 [Quickinfo](#)

Übersicht Alle Fahrzeuge (NEDBK) -62- [Liste aktualisieren](#) [Liste einstellen](#)
[Seite 1 von 1] - [1]

<input type="checkbox"/>	Status	Datum	Kennzeichen	Hersteller	Fzg.-Art	Kundenname	ai
<input type="checkbox"/>	E	29.03.2011		Skoda	PKW		*
<input type="checkbox"/>	E	29.03.2011		Toyota	PKW		*
<input type="checkbox"/>	E	29.03.2011		Skoda	PKW		*
<input type="checkbox"/>	E	19.07.2010		Skoda	PKW		*
<input type="checkbox"/>	E	13.07.2010		Audi	PKW		*
<input type="checkbox"/>	B	12.05.2010	HER W 7002	Skoda	PKW		*
<input type="checkbox"/>	E	12.05.2010		Skoda	PKW		*
<input type="checkbox"/>	E	12.05.2010		Skoda	PKW		*
<input type="checkbox"/>	K	12.05.2010	HER W 7002	Skoda	PKW		*
<input type="checkbox"/>	K	12.05.2010	HER W 7002	Skoda	PKW		*
<input type="checkbox"/>	E	11.05.2010		Mercedes-Benz	PKW		*
<input type="checkbox"/>	E	26.04.2010		Ford	PKW		*
<input type="checkbox"/>	E	19.03.2010	LWL	BMW	PKW		*
<input type="checkbox"/>	E	03.03.2010		Mitsubishi	PKW		*
<input type="checkbox"/>	E	22.02.2010		Renault	PKW		*

[Einkauf](#) | [Zugang](#) | [Verkauf](#) | [Angebot](#) | [Börseninfo](#) | [Plandaten](#) | [Reservierung](#) | [Ausdruck](#)

[Storno Verkauf](#) | [Storno Bestand](#) | [Storno Disposition](#) | [Löschen](#)

Öffnen Sie ein Fahrzeug aus der Liste

DAT DEUTSCHLAND

DAT-Home
Version 1.69.00 LL Daten D D 05/2011-1 [Quickinfo](#) 02.05.2011 - Benu

Information

Aktenzeichen: 19132939
Fzg.-Typ: BMW
Kennzeichen: LWL
Besteuerung: Regel
Fzg.-Id.-Nr.:
 Beträge brutto | netto (netto, Kommawerte gerundet)
Aktuell Prognose
EK: 10.694,00 --,--

Optionen

- Formularausdrucke**
 - Gebrauchtfahrzeugbewertung
 - Protokoll zur Bewertung
 - Sonderausstattungen
 - Einkaufsangebot
 - Einkaufsvertrag
- weitere Optionen**
 - Einkauf
 - Zugang
 - Angebot
 - Ausdruck
 - Löschen
 - Preishistorie
- DAT-Finder**
 - Hersteller- und Importeursbörsen
 - cardetektiv**
 - registrieren

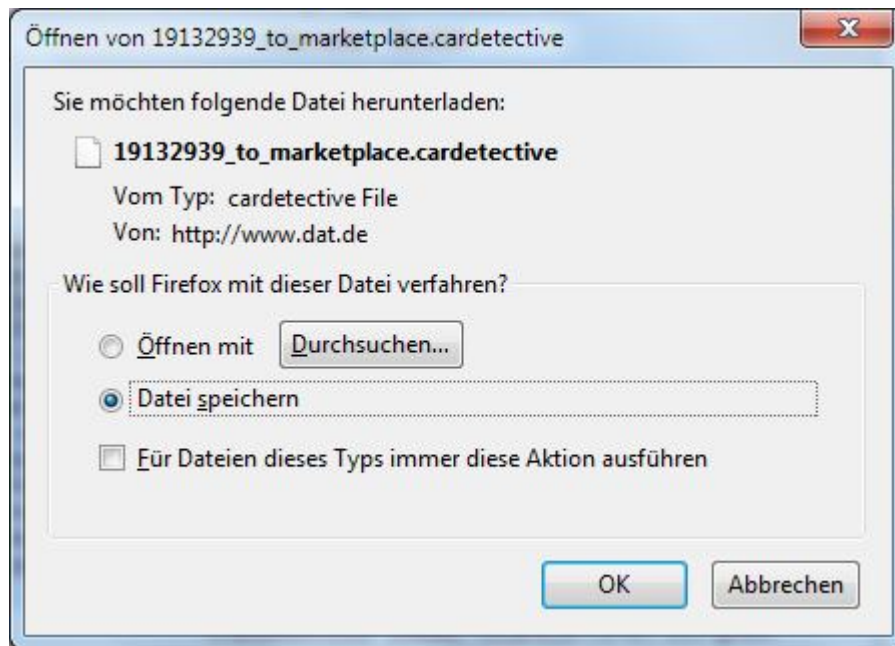
Aktenzeichen Bilder

Status	Erfasst	Fahrzeug-Akte
Aktenzeichen	19132939	Erstzulassung / Bj. 04.01.2004 / 2004 Kilometer 98.000
Hersteller	BMW	Hubraum / Zyl. 2993 ccm / 6 Typ 3er - 330 d Leistung kW (PS) 150 (204)
Fahrzeuggr.	Privatfahrzeuge	KBA-Schlüssel 0005/769
Res. bis / für	--- / ---	HU / AU --- / ---
Ausstattung	Airbag Fahrer-/Beifahrerseite, Anti-Blockier-System (ABS), Außenspiegel elektr. heiz- und anklapbar, Automatische Stabilitäts-Control und Traktion (ASC + T), Blinkleuchten Weiß, Bordcomputer, Check-Control-System, Dachhimmel Anthrazit, Dachreling, Drehzahlmesser, Durchladeeinrichtung (Mittelarmlehne hinten), Dynamische Stabilitäts-Control (DSC), Edition Exclusive, Exterieurumfänge in Wagenfarbe, Fensterheber elektrisch hinten, Fensterheber elektrisch vorn, Fernbedienung für Zentralverriegelung, Getriebe Automatik - mit Steptronic (5-Stufen), Heckscheibenwischer, Heizungsanlage mit Mikrofilter, HiFi-Lautsprechersystem, Innenbeleuchtungs-Paket, Karosserie: 5-türig, Komfort-Paket, Kopf-Airbag-System vorn, Lendenwirbelstütze an Sitz vorn links, Lendenwirbelstütze an Sitz vorn rechts, Lenkrad (Sport/Leder), Lenksäule (Lenkrad) mechan. verstellbar, LM-Felgen vorn/hinten: 7,5x17 / 8,5x17 (Doppelspeichen 68), Metallic-Lackierung, Mittelarmlehne hinten, Mittelarmlehne vorn, Motor 3,0 Ltr. (2993 com) - 150 kW Diesel KAT, Multifunktion für Lenkrad, Navigationssystem, Nebelscheinwerfer, Reserverad als Notrad, Scheibenwischer mit Regensensor, Seitenairbag hinten, Seitenairbag vorn, Servolenkung, Sitzheizung vorn, Skisack, Sportliche Fahrwerksabstimmung, Verglasung grün getönt, Xenon-Scheinwerfer, Zentralverriegelung mit Diebstahlsicherung und Crashesensor	
Steuer/100ccm/Jahr	--- / ---	Kraftstoff/CO2 Diesel, 10,8/6,3/7,9 ltr, 211 g/km
VK / TK / HP	25 / 27 / 19	Unfallschaden unfallfrei
Farbe		Profil in mm 5,0/5,0/8,0/8,0/
Anzahl / Vorbesitzer	--- / ---	
Fzg.-Halter		Standzeit in Tagen 0
Tatsächlicher VK		letzter Bewertungs-VK 14.881,09
Tatsächlicher EK		letzter Bewertungs-EK 12.725,75
Auszeichnung	Besteuerungsart Regel	
Mindest-VK		Ist-Instandsetzungsk. 0,00
Wiederverkäufer		Soll-Instandsetzungsk. 447,08
		einmalige Kosten

[zurück zur Übersicht](#) [zurück](#) | [weiter](#)

<http://www.dat.de/u3/fr/ExportToMarketplaceObserver.do?pid=19132939&mp=cardetektiv>

Klicken Sie unten Links auf Cardetektiv

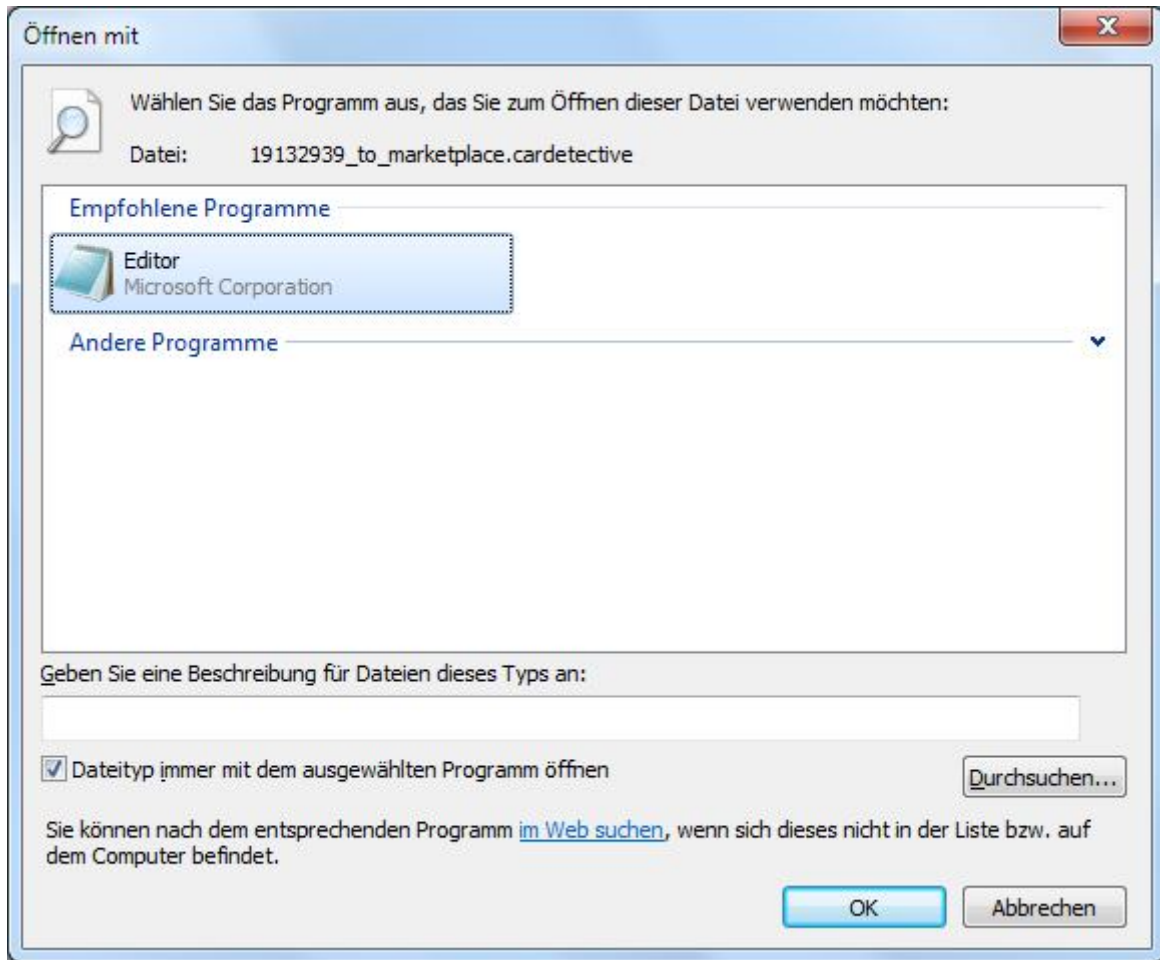


Beim ersten Mal speichern Sie die Datei bitte.

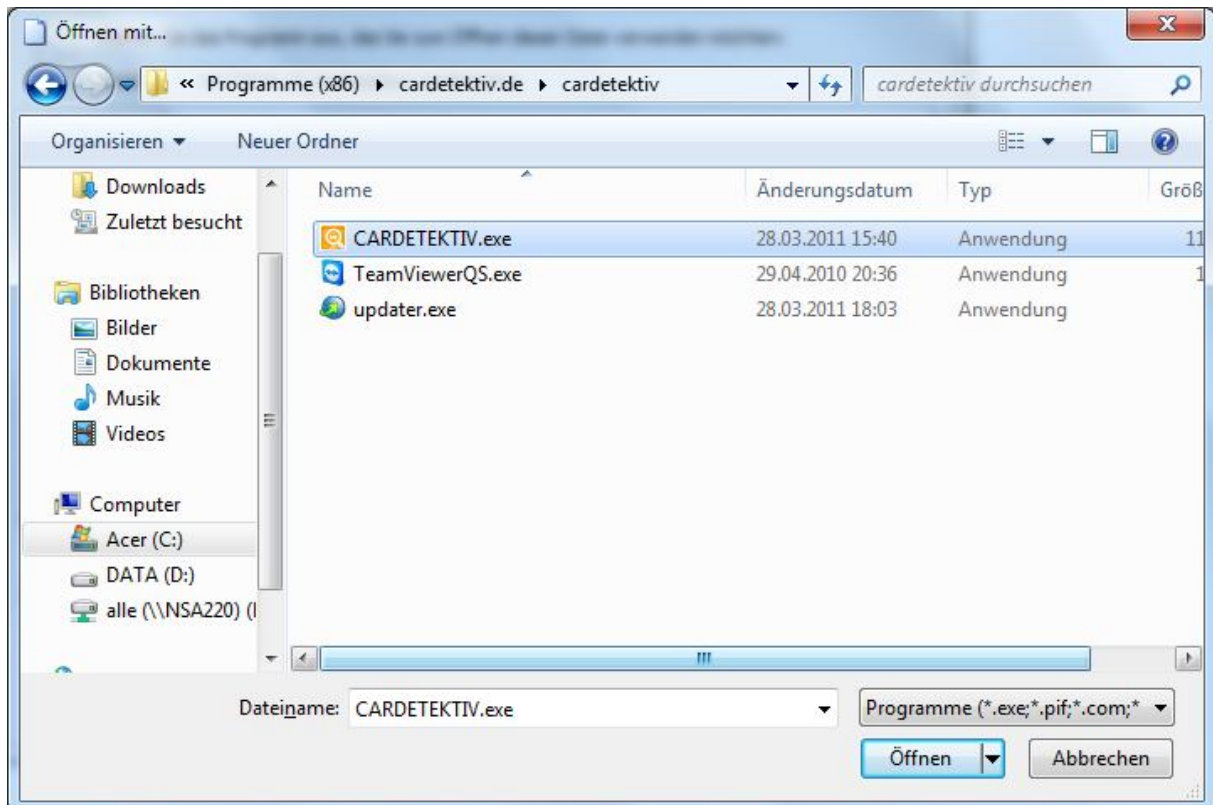
Später an diese Stelle einfach „Öffnen“ klicken und die Daten werden an den Cardetektiv übergeben.



Klicken Sie auf die gespeicherte Datei und wählen Sie „Programm aus einer Liste installierter Programme auswählen“



Klicken Sie im nächsten Fenster auf „Durchsuchen“

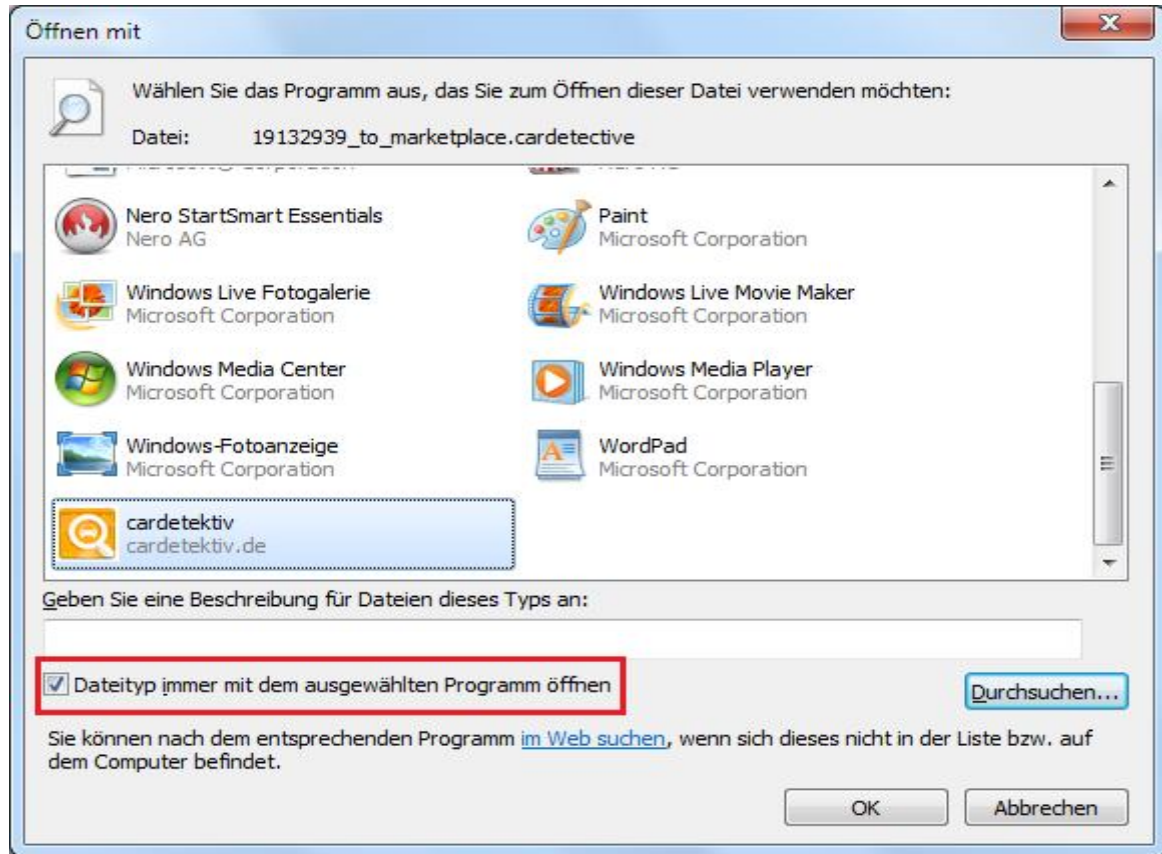


Suchen Sie die Datei CARDETEKTIV.exe

Standard ist c:\Programme\cardetektiv.de\cardetektiv\CARDETEKTIV.exe

bzw. c:\Programme(x86)\cardetektiv.de\cardetektiv\CARDETEKTIV.exe

Klicke Sie auf „Öffnen“ und wählen Sie im nächsten Fenster Cardetektiv



Setzen Sie das Häkchen bei „Dateityp immer mit dem ausgewählten Programm öffnen“

Klicken Sie auf OK

Jetzt sind die Fahrzeugdaten im Suchfilter vom Cardetektiv

